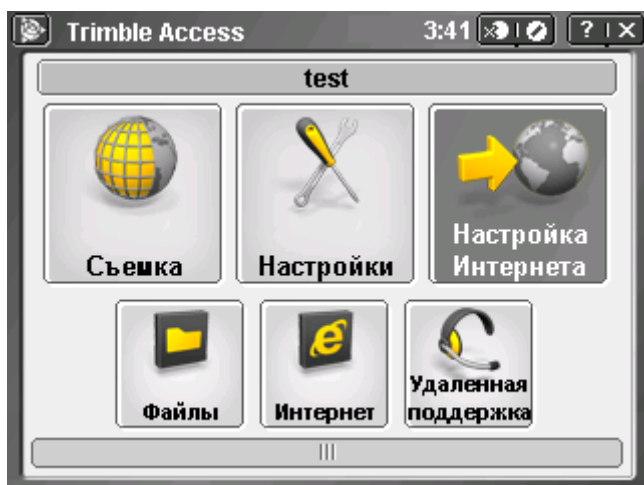
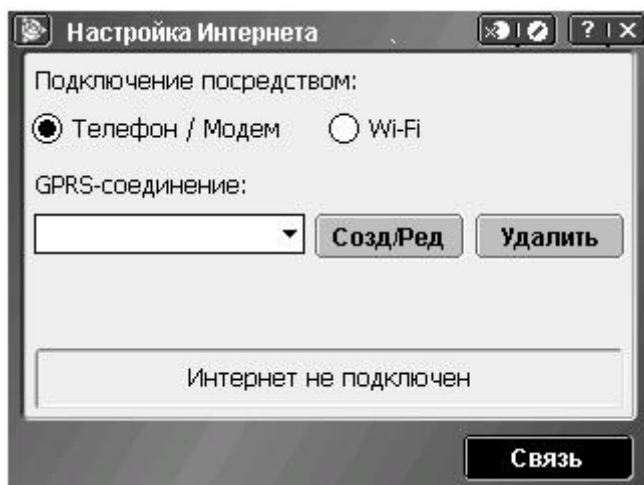


I. НАСТРОЙКА INTERNET-СОЕДИНЕНИЯ.

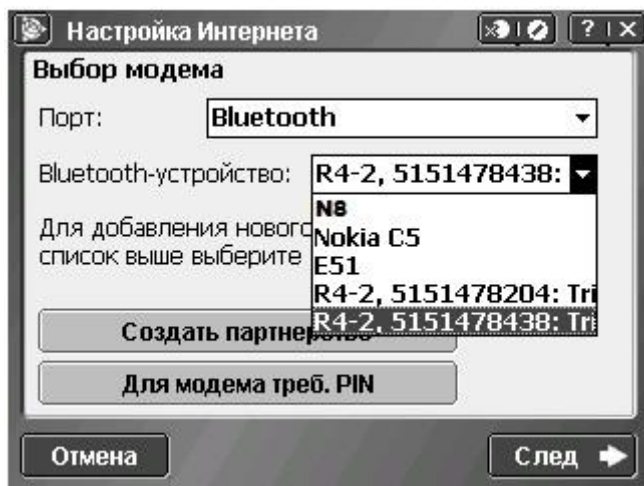
RTK-поправки от сети базовых станций MOLDPOS передаются на приемник через Интернет по средству GSM/CDMA сигналов. Следовательно, для подключения к сети, предварительно необходимо настроить подключение к Интернет.



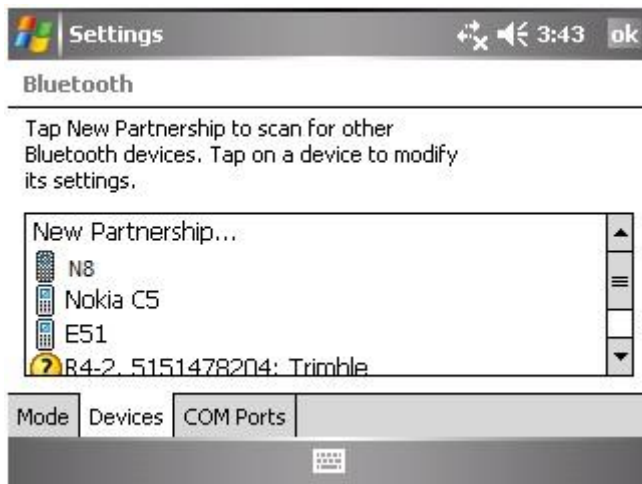
Для этого необходимо зайти в меню **«Настройки Интернета»**, где выбрать уже созданное, или создать новое GPRS подключение.



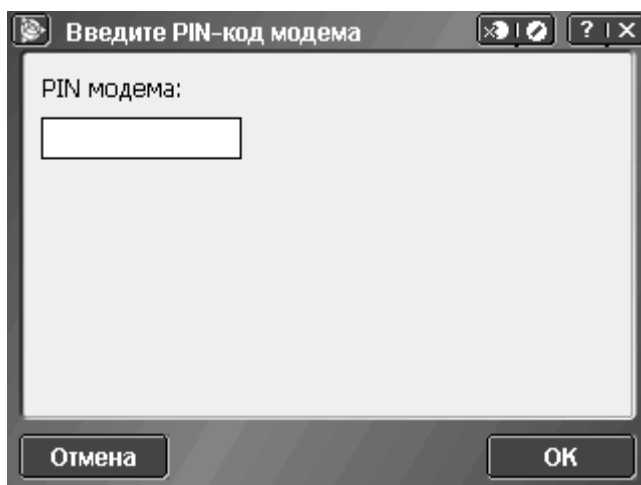
Далее необходимо выбрать порт, через который будет подключен GSM-модем и выбрать устройство, через которое будет осуществляться прием RTK-поправок.



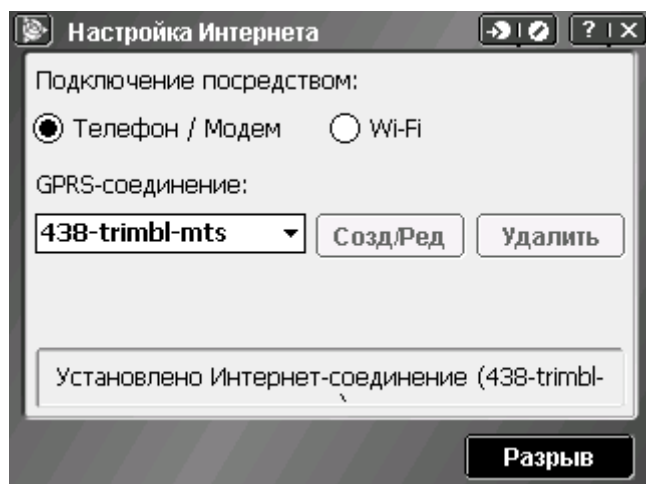
В случае подключения через Bluetooth можно провести поиск доступных Bluetooth-устройств через меню «Создать партнерство» («New Partnership»).



Если на SIM-карте, через которую осуществляется подключение, имеется PIN-код, его надо ввести в пункте меню «Для модема треб. PIN».



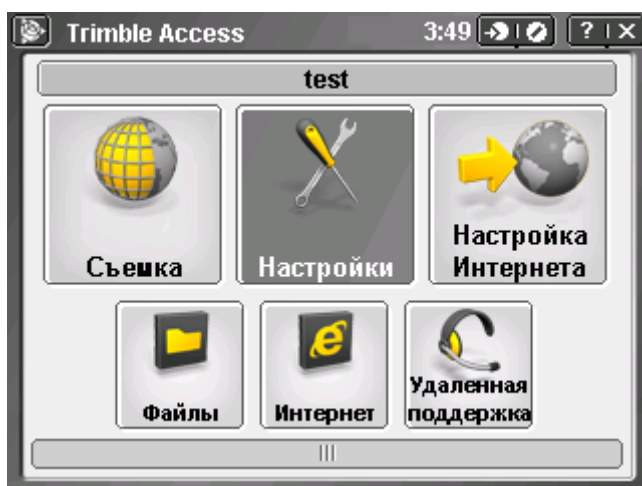
Если все выполнено правильно, то после нажатия кнопки «Связь» в меню «Настройки Интернет», приемник должен подключиться к сети.



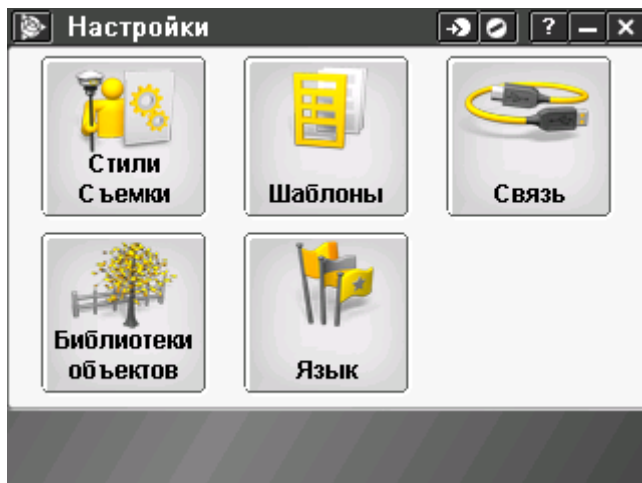
[<-----](#)

II. НАСТРОЙКА RTK

Для работы в режиме реального времени (RTK) в ПО Trimble Access предварительно необходимо создать стиль съемки. В главном меню необходимо выбрать «Настройки» - «Стили съемки».



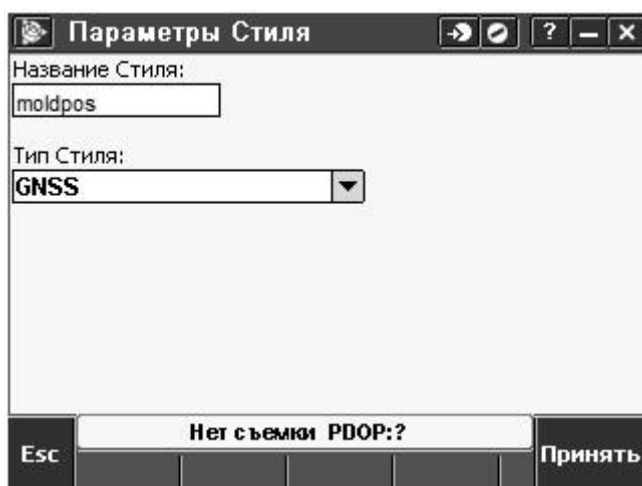
В окне «Стили съемки» можно управлять уже существующими стилями, либо добавить новый.



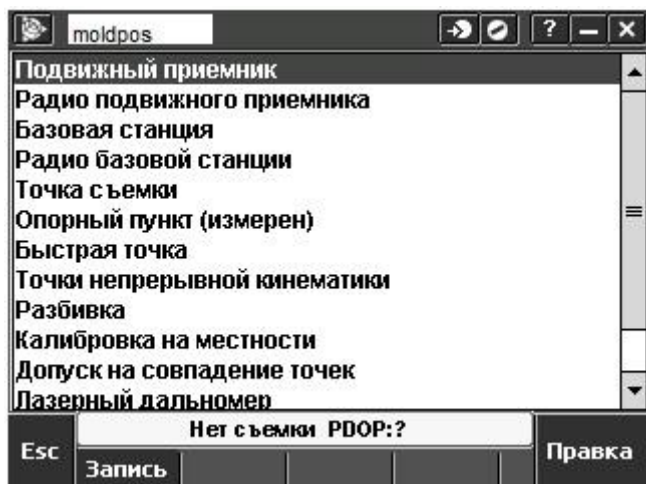
Имя	Размер	Изменен	Размещен
IS Rover	2Кб	10/5/2012	\\Trimble D
RTK-CMRx	2Кб	4/7/2012	\\Trimble D
VX & S Series	2Кб	10/5/2012	\\Trimble D
gtk-infil	2Кб	13/6/2012	\\Trimble D
gtk-v	2Кб	10/5/2012	\\Trimble D
RTK-RTSM	2Кб	4/7/2012	\\Trimble D
static	2Кб	10/5/2012	\\Trimble D

Esc

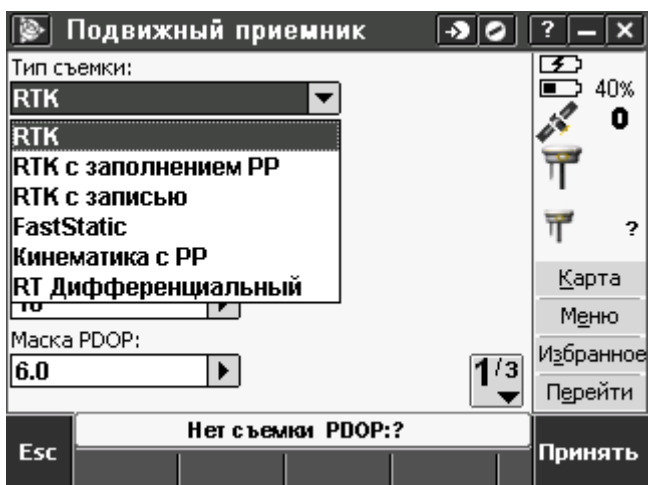
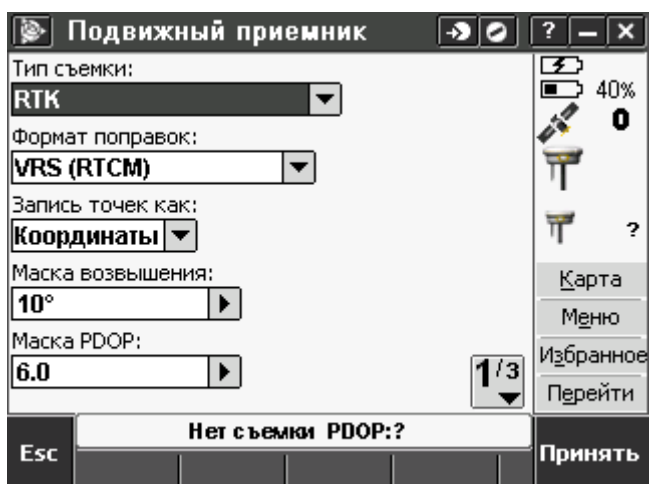
При создании нового стиля съёмки необходимо ввести название стиля (произвольно) и тип съёмки – GNSS.

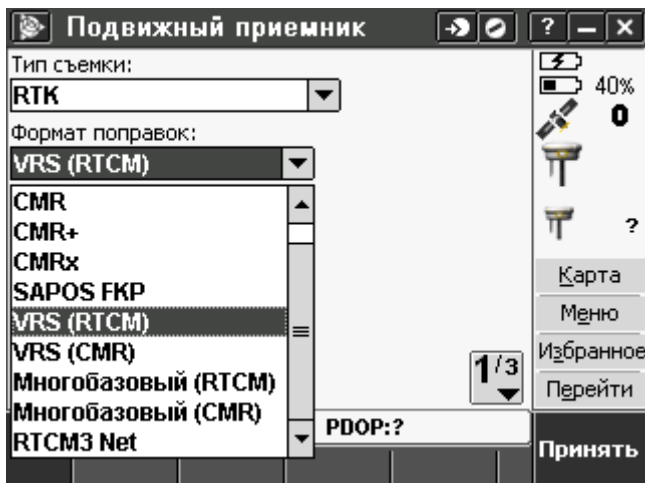


В следующем окне открывается список различных категорий настроек для разных методов работы GPS. Для настройки работы в режиме реального времени необходимо выбрать параметры в пунктах «**Подвижный приемник**» и «**Радио подвижного приемника**».

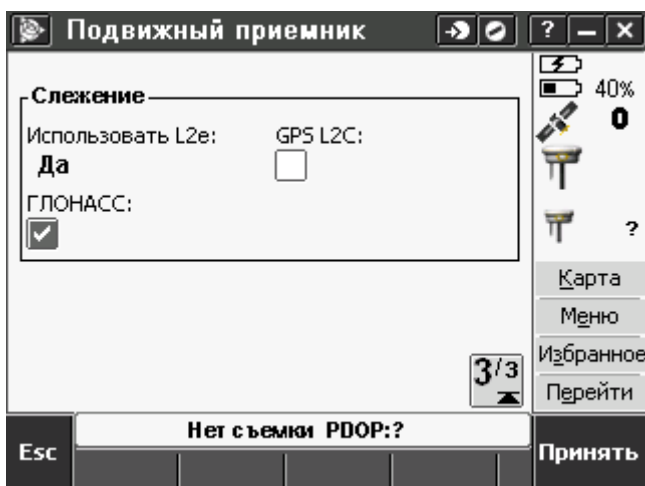
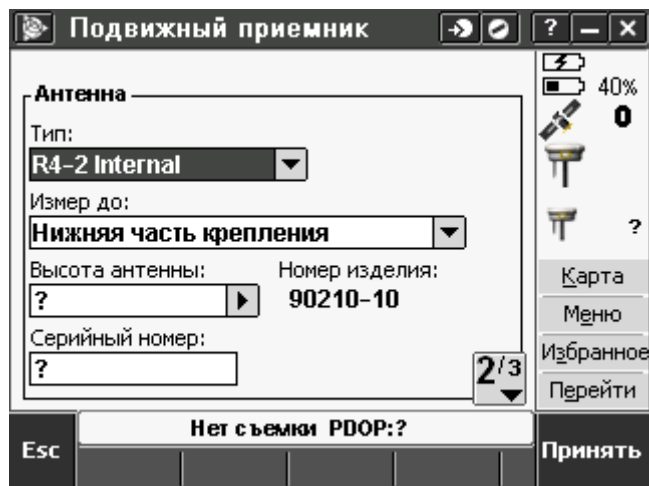


Меню «Подвижный приемник» используется для настройки принятия RTK поправок ровером. В первом окне необходимо установить Тип съемки – **RTK** и формат принимаемых поправок. Для получения сетевого решения необходимо использовать форматы поправок **VRS (RTSM)**, аналог **MAX** для Leica. При работе от одиночно базовой станции предпочтительно использовать формат **Многобазовый (RTCM)**.

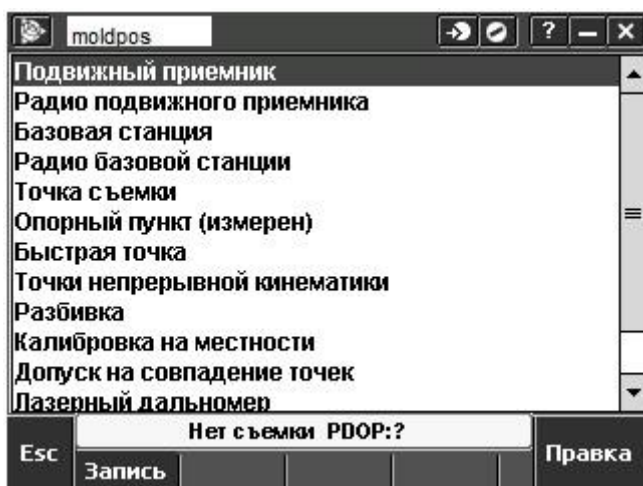




Далее устанавливаются параметры тип антенны, и отслеживание спутников. Настройки зависят от параметров каждого конкретного приемника.



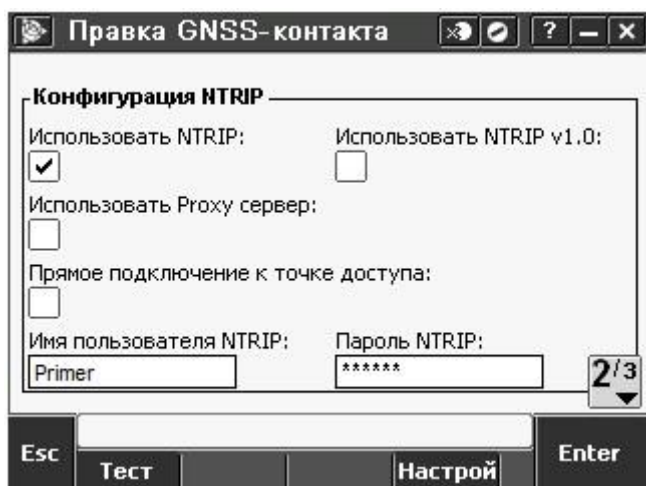
После настройки подвижного приемника необходимо настроить «**Радио подвижного приемника**». Данный пункт используется для настройки подключения приемника к серверу. Можно использовать уже существующий шаблон подключения, отредактировать его либо создать новый.



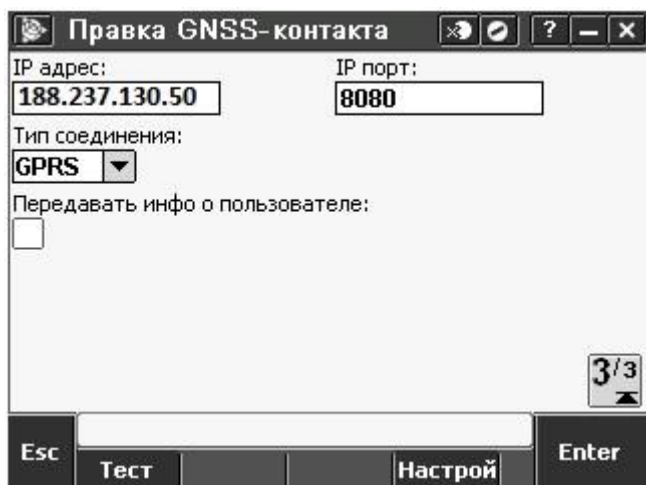
При создании нового GNSS-контакта следует ввести его имя (произвольно), выбрать сетевое (Интернет) подключение из списка ранее созданных в меню «**Настройка Интернет**», установить PIN код SIM карты и имя точку доступа (APN).



Так как связь подвижного приемника с сетью MOLDPOS осуществляется посредством протокола NTRIP, то он так же должен быть сконфигурирован. Необходимо установить галочку возле «**Использовать NTRIP**», а в поля «Имя пользователя NTRIP» и «Пароль NTRIP» ввести свой логин и пароль, полученный при регистрации в системе [Spider Business Centre](#).



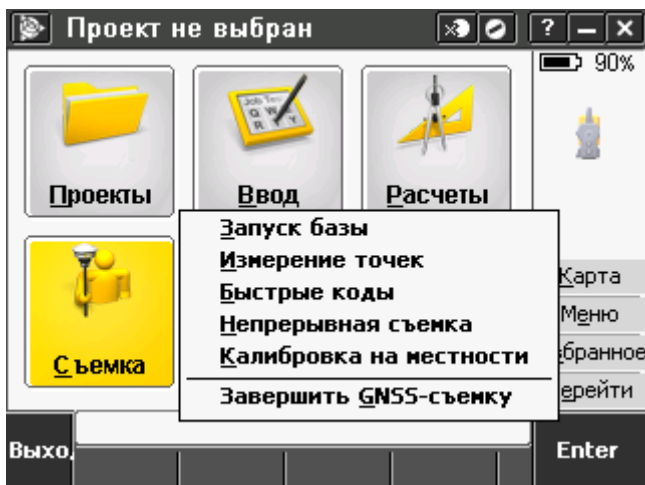
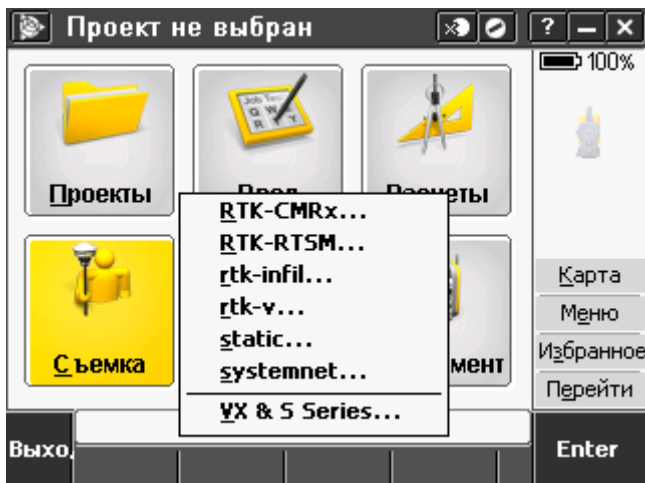
Важным этапом есть настройка подключения к серверу сети MOLDPOS. Для этого необходимо указать IP адрес сервера – **188.237.130.50** и порт, через который будут доставляться RTK поправки – **8080**. Тип соединения – GPRS.



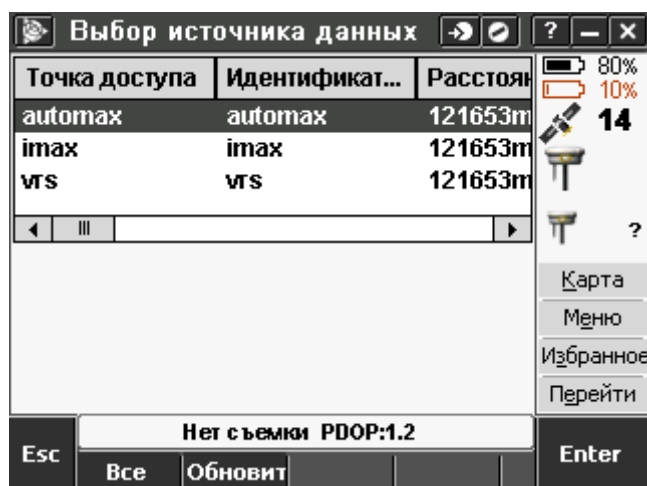
[<-----](#)

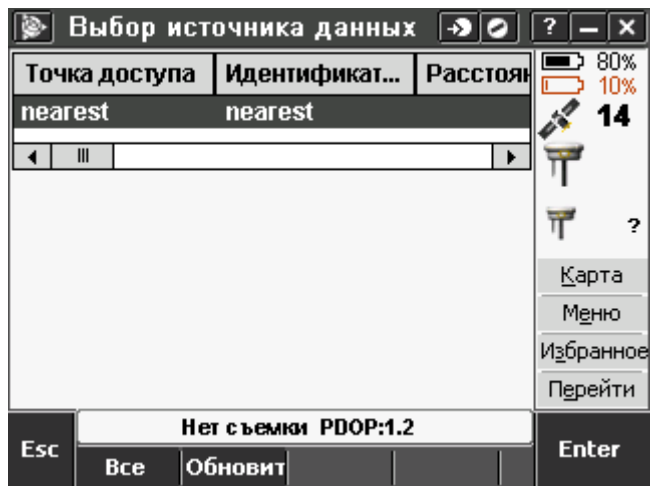
III. ЗАПУСК RTK.

Если все параметры введены, можно переходить к измерению точек в режиме RTK. В меню «Съемка» - «Съемка», в выпадающем меню выбрать созданный стиль съемки и нажать «Измерение точки».



Before direct point measurement, a table of available points for mounting on the MOLDPOS server will be opened. In case of using the VRS (RTSM) or RTCM3 Net format, a list of network solutions - max, vrs, imax.





После выбора точки монтирования можно переходить к процессу измерений.