

I. НАСТРОЙКИ INTERNET-СОЕДИНЕНИЯ.

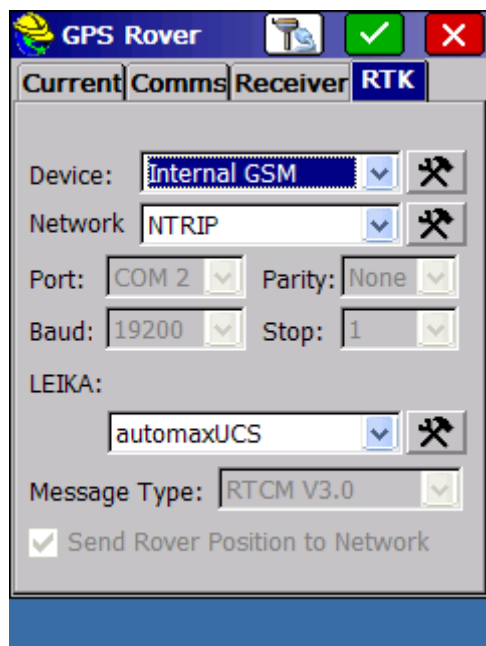
RTK-поправки от сети перманентных базовых станций MOLDPOS передаются на приемник по Internet средствами GSM / GPRS связи. По этому, для получения поправок от сети, необходимо заранее настроить подключение к сети Internet. Изменить настройки Internet-соединения так же необходимо при смене SIM-карты, в случае использование другого оператора с отличной точкой доступа (APN).




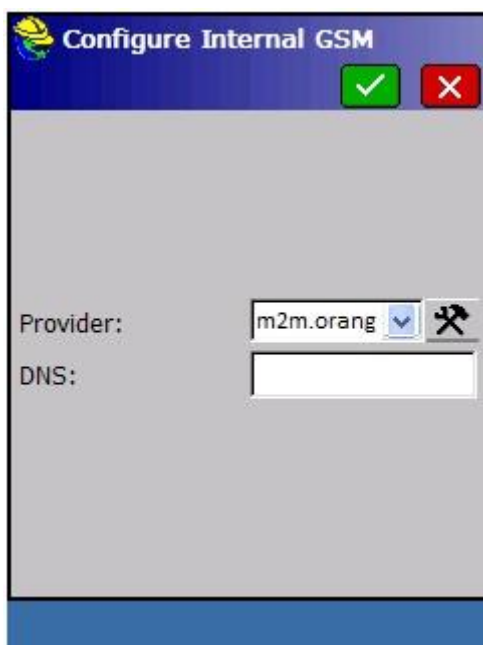
Для этого в приемнике необходимо:

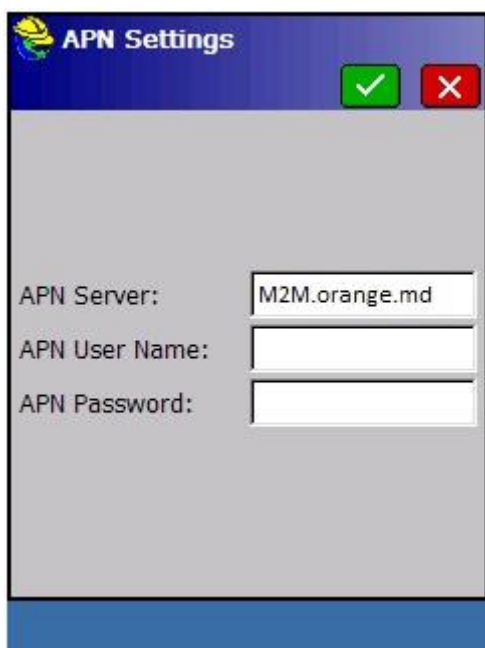
1. Перейти во вкладку "Equip" - "GPS Rover" - "RTK" и создать новое (изменить существующее) подключение Интернет.





2. В строке «**Device**» нужно выбрать оборудование, которое будет приемником Internet (Internal GSM) и перейти в настройки с помощью кнопки 
3. Установить новую точку доступа Internet (APN) или выбрать из существующих, в зависимости от оператора мобильной связи. Для большинства операторов, в том числе на данный момент подходит APN: "internet". Также дополнительную информацию о вашем APN можете узнать у своего оператора мобильной связи.





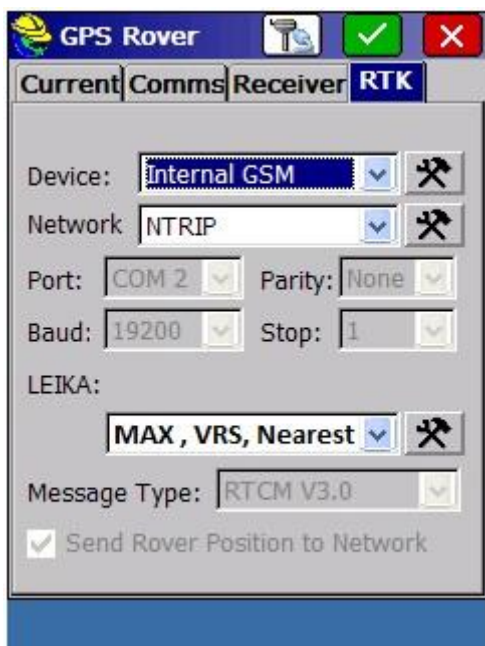
Все остальные строки нужно оставить незаполненными

4. После первоначальной настройки, система запоминает все параметры, и в дальнейшем настройка уже не требуется.

[<-----](#)

II. НАСТРОЙКА RTK

1. Для настройки работы в режиме реального времени (RTK) необходимо перейти во вкладку "Equip" - "GPS Rover" - "RTK" и создать новое (изменить существующее) RTK-подключения.



2. В строке «**Network**» установить тип соединения с базовой станцией / сервером. Доступны 2 вида соединения:

- **Интернет (NTRIP)** - поправки передаются через интернет по протоколу NTRIP.

- **Dial-up** - прямой звонок к базе по номеру мобильного телефона

Связь с сетью MOLDPOS осуществляется через **Интернет (NTRIP протокол)**.

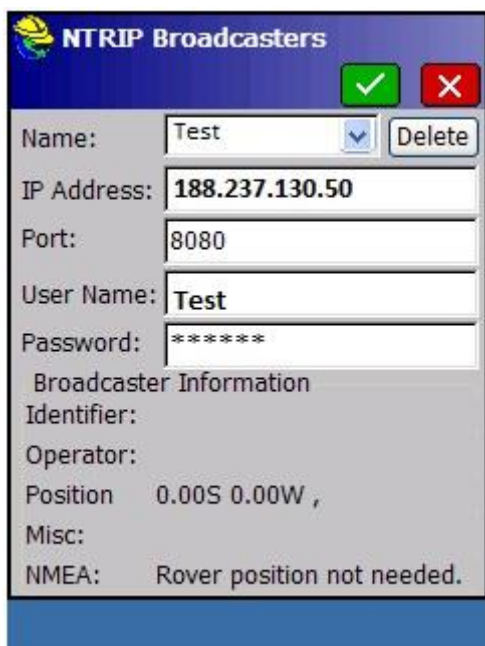
3. Перейти к настройкам подключения с помощью кнопки 

Для настройки доступа к серверу сети необходимо задать следующие параметры:

- Имя (произвольное)
- IP адрес сервера: **188.237.130.50**
- Порт доступа к серверу: **8080**

NTRIP:

- ID: имя пользователя, полученное после регистрации в системе [Spider Business Centre](#)
- NTRIP пароль: пароль, полученный после регистрации в системе [Spider Business Centre](#)



4. Далее необходимо определить точку монтирования (Mounting point), т.е. базовую GNSS станцию, или тип сетевого решения, от которого на приемник будут поступать RTK-поправки.

Bases for LEIKA

Name: **MAX**

User Name: **Test**

Password: *****

Identifier:

Short Id:

Type: **GPS & GLONASS L1L2 Lei**

Format: **RTCM 3**

Position: **51.52N 30.75E**

Misc:

Send Rover Position to Network

5. Сеть MOLDPOS предоставляет доступ к двум сетевым решениям – **MAX** и **VRS**, В большинстве случаев мы рекомендуем использовать сетевое решение **VRS**.
6. После подтверждения контроллер автоматически проверяет правильность настроек